

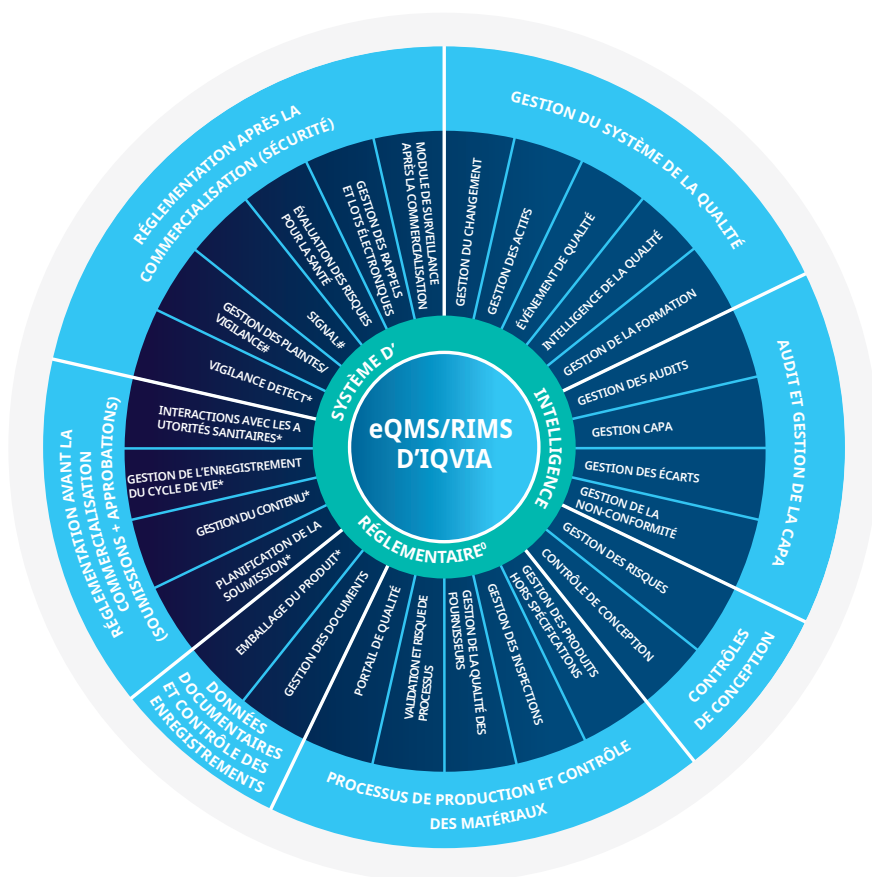
Systeme de gestion de la qualite de l'entreprise (eQMS) de bout en bout : solutions modulaires et evolutives pilotées par l'intelligence pour les MedTech

Solutions en matiere de qualite, de reglementation et de securite

Des technologies integrees pour optimiser les processus

L'eQMS de bout en bout d'IQVIA permet à votre équipe de s'adapter aux variations et à la complexité des réglementations, en garantissant la mise à disposition de solutions sûres et efficaces destinées aux marchés mondiaux, et en améliorant les résultats pour les patients.

Utilisez un composant individuel ou plusieurs modules pour améliorer la collaboration entre les fonctions et optimiser la rapidité et l'efficacité des activités de conformité.



Les modules eQMS de bout en bout d'IQVIA peuvent être utilisés parallèlement aux systèmes existants de votre entreprise dans le cadre de l'évolution de votre eQMS.

Améliorer la sécurité des patients : renforcer l'impact grâce à des processus de bout en bout

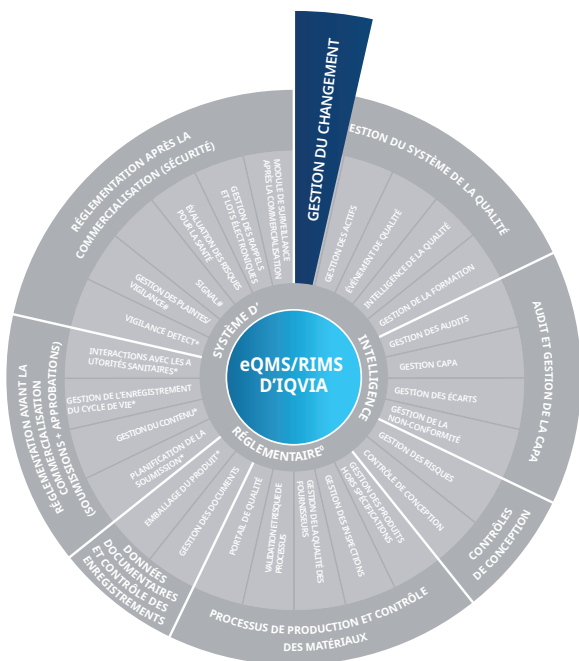
L'approche modulaire permet d'utiliser l'eQMS de bout en bout d'IQVIA en fonction de la croissance et de l'évolution de l'organisation de votre entreprise.

0 = Veille réglementaire (Reg Intel) d'IQVIA, * = Système de gestion des informations réglementaires (RIMS) d'IQVIA, * = Sécurité d'IQVIA, tous les autres = eQMS d'IQVIA

Cas d'utilisation

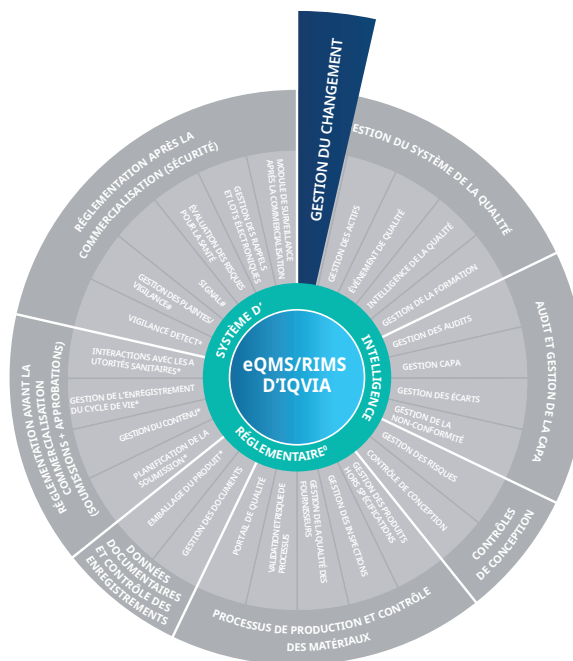
1. Contrôle global des changements

Un processus de contrôle global du changement et de bout en bout qui soutient la collecte d'évaluations d'impact afin de garantir que les décisions sont prises avec clarté et transparence.



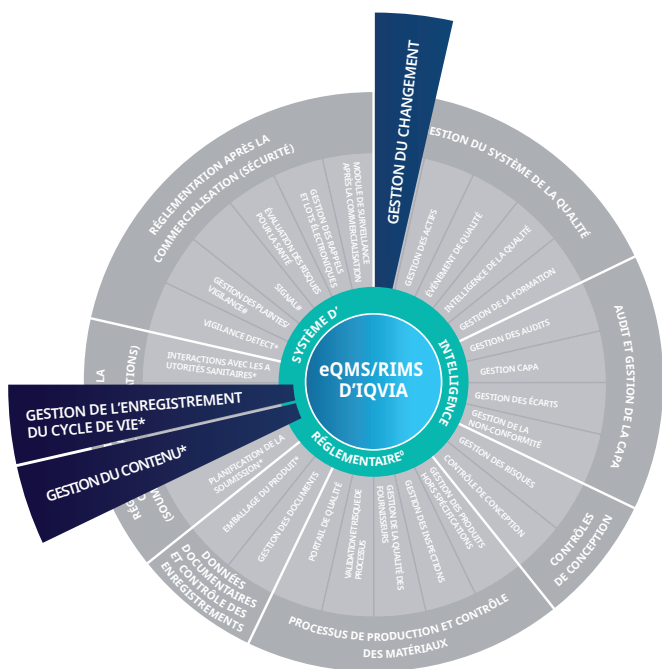
Solution essentielle

Une solution unique pour permettre le suivi global des notifications de changement et aider à mener les projets à leur terme



Solution avancée

L'intelligence du système qui permet d'identifier l'impact global de vos activités de changement.

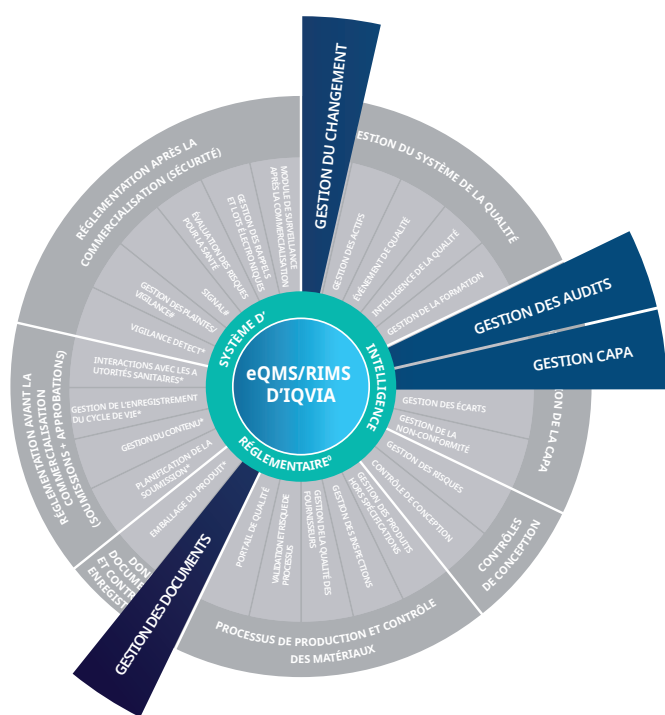


Solution optimale

Une source unique de vérité pour les activités d'enregistrement au niveau mondial, y compris l'évaluation de l'impact et le flux de travail des changements sur les soumissions réglementaires, outre le suivi mondial des notifications de changement et de l'intelligence du système.

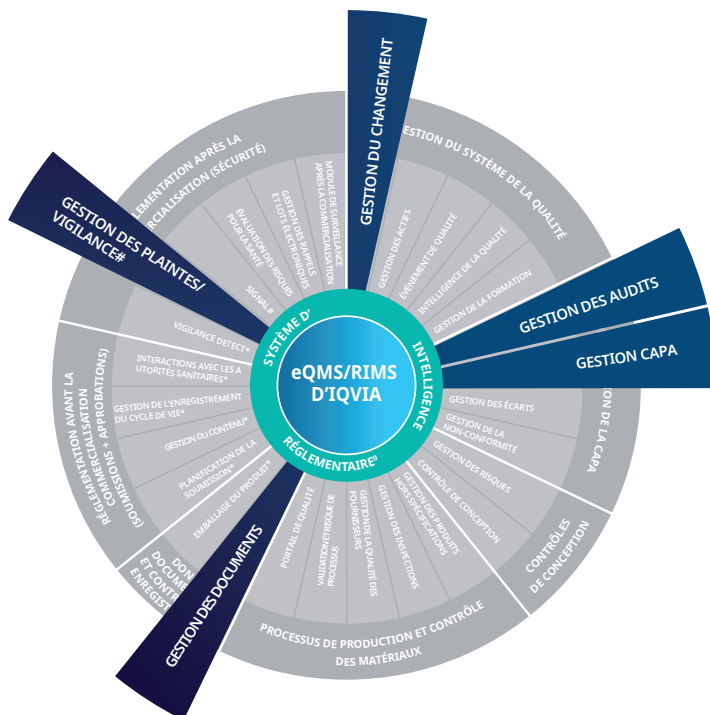
2. Croissance d'une petite entreprise ou d'une start-up

Gagner en efficacité opérationnelle et en conformité grâce à la mise en œuvre de modules d'eQMS de bout en bout. Connectez les flux de travail et optimisez les processus de qualité, de réglementation et de sécurité, et abandonnez les systèmes papier et les solutions internes existantes.



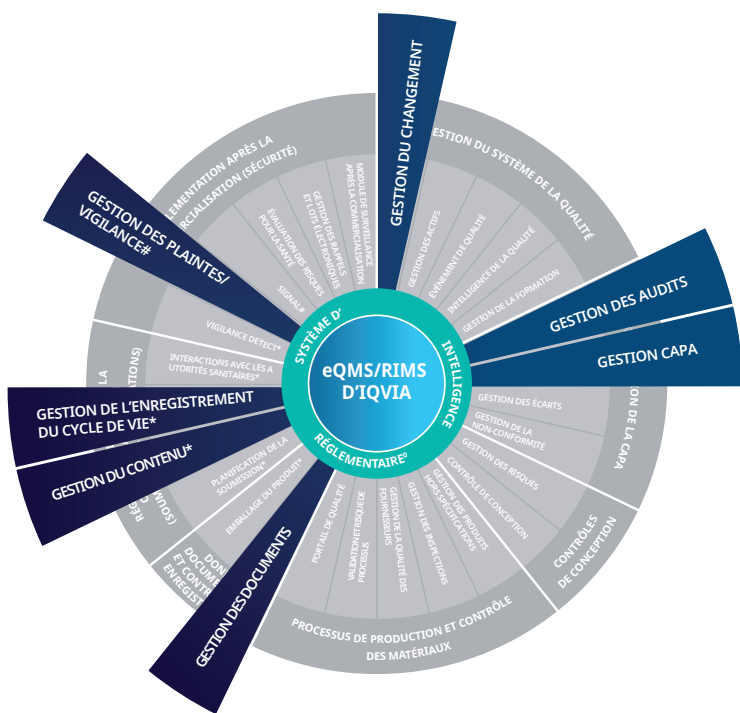
Solution essentielle

Un cadre de référence pour les modules de base de l'eQMS requis lorsqu'une entreprise passe à des solutions électroniques.



Solution avancée

Soutien à l'identification de la réglementation mondiale, lorsqu'une entreprise cherche à élargir sa gamme de produits et/ou son empreinte géographique. Déployer une solution globale de traitement des plaintes pour assurer la saisie des cas et des rapports sur les événements indésirables et répondre aux exigences mondiales et locales des pays.



Solution optimale

Une source unique de vérité pour les activités d'enregistrement global, y compris la gestion de l'équipe et l'inclusion des interactions avec les autorités sanitaires, et la possibilité de procéder à des examens multilocataires de la documentation de base et à la compilation des dossiers d'enregistrement global.

Ces cas d'utilisation sont deux des nombreuses solutions que l'eQMS de bout en bout d'IQVIA peut fournir en vue d'aider à améliorer l'efficacité et l'efficience de vos opérations de qualité, de réglementation et de sécurité. Parmi les autres exemples, citons le traitement des plaintes à l'échelle mondiale, l'enregistrement des produits à l'échelle mondiale, les corrections de points urgents et l'aide aux conglomérats d'entreprises qui cherchent à s'harmoniser.

Transformer les soins de santé et les résultats pour les patients

Grâce à un partenariat de collaboration avec IQVIA, vous pouvez optimiser la mise à disposition mondiale de solutions cliniques sûres et efficaces et ainsi accélérer le chemin vers un monde plus sain.

En savoir plus :



eQMS



RIMS



Détecter



Reg Intel



**Traitement
automatique
du langage
naturel**